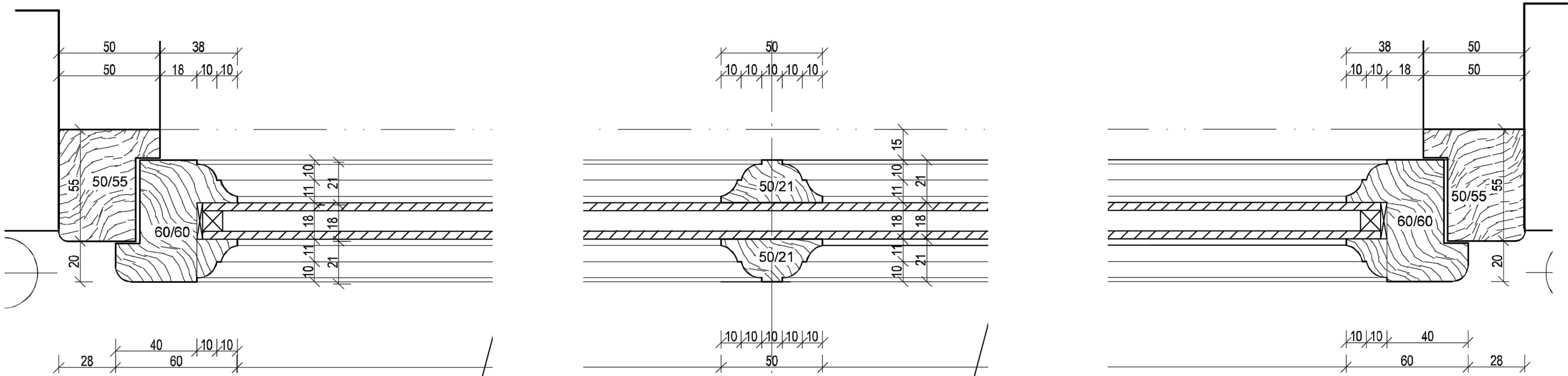
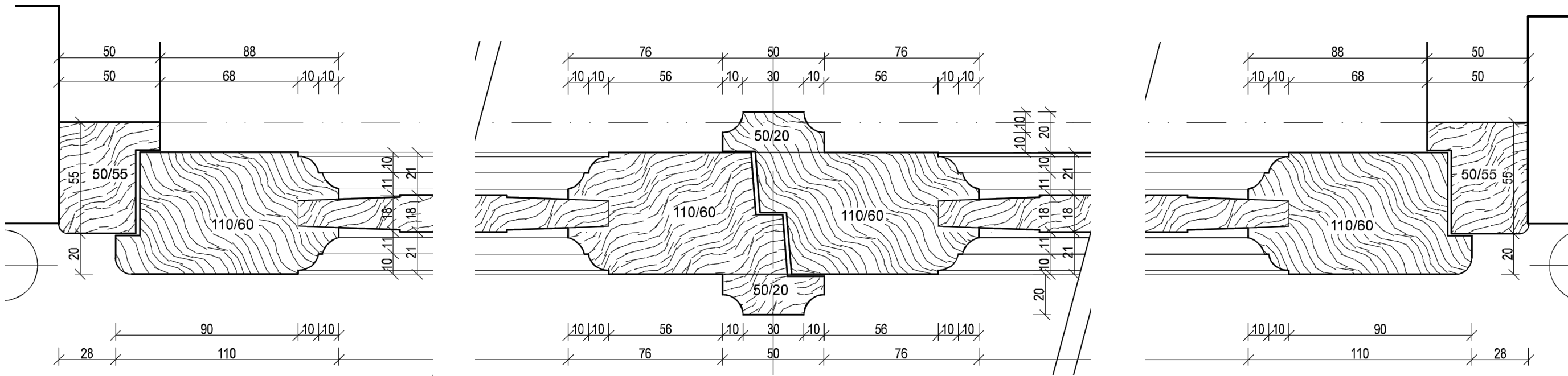


ŘEZ B-B' (vodorovný řez):
M 1:2



ŘEZ D-D' (vodorovný řez):
M 1:2



Pozn.: Před výrobou oken a dveří bude provedeno zaměření vybranou výrobní firmou.
Veškeré rozměry je nutné na místě zkontrolovat, případné rozpory ohledně projektu řešit na místě v rámci autorského dozoru s hlavním nebo zodpovědným projektantem.

Při zabudování oken a dveří do stavební konstrukce nutno dodržet řádné upevnění truhlářského výrobku, utěsnění spáry a správné osazení parozábrany dle ČSN 74 6077 Okna a vchodové dveře - Požadavky na zabudování.

±0,000 = 316,405 m.n.m. - JTSK , Bpv

POŘ.Č.	DATUM	POPIS ZMĚNY	PROJEKTANT	ZODPOVĚDNÝ PROJEKTANT	SCHVÁLIL
REVIZE					
PROJEKTANT			ZODPOVĚDNÝ PROJEKTANT		SCHVÁLIL
Ing. Anna Petříščeva			Ing. Anna Petříščeva		Ing. Oto Brož
MÍSTO STAVBY :			Husova 664/11, 301 00 Plzeň 3		
INVESTOR :			Západočeská univerzita v Plzni, Univerzitní 2732/8, 301 00 Plzeň		
STAVBA :			ZU - PD Husova 11, REKONSTRUKCE POSLUCHÁRNY HJ100		
DÍL :			D.1.1 - ARCHITEKTONICKO-STAVEBNÍ ŘEŠENÍ		
NÁZEV :			VSTUPNÍ DVEŘE D3 ŘEZ B - B, ŘEZ C - C		
			ARCHIVNÍ ČÍSLO : 023067Z - D.1.1- 021		
FORMÁT		A2	VÝTIŠK Č.		
DATUM		12-2023			
STUPEŇ		DPS			
ČÍSLO ZAKÁZKY		023067Z			
MĚŘÍTKO		1:2			